



Cylchgrawn

Digidol 

Digital Zine

Rhifyn / Issue 4

Rhagfyr / December 2021

galeri


Cynnwys / Contents

Mis Rhagfyr / December	3
Agored	4
Galeri yn y Gymuned / Galeri in the Community	5
Dod i nabod / Get to know	7
Celf / Art	9
2022...	16
Edrych yn nôl / Looking back	17
Un Noson Olaf	18





MET OPERA LIVE: EURYDICE

04.12.21 @ 17:55

£15 / £12



CHRISTMAS WITH ANDRÉ [U]

04.12.21 @ 19:00

05.12.21 @ 14:00

£13 / £11



LANSIAD AGORED 2021 LAUNCH

04.12.21 @ 12:30

Am ddim / Free



GOLAU NADOLIG (DAWNS I BAWB)

10.12.21 @ 16:30

£2



CABARELA 'DOLIG 2021

11.12.21 @ 15:30

11.12.21 @ 20:00

WEDI GWERTHU ALLAN / SOLD OUT



LLYGODEN YR EIRA

THEATR GENEDLAETHOL CYMRU / THEATR IOLO

15.12.21 - 18.12.21

£10 / £7



OLWYN LLIW

15.12.21 @ 10:30

£10



DAWEL NOS – THEATR BARA CAWS

17.12.21 @ 19:45

18.12.21 @ 19:45

£15 / £12

RHAGFYR / DECEMBER

AGORED 2021

Noddir gan / Sponsored by:
Gwyn & Mary Owen

Dyma'r artistiaid fydd yn arddangos eu gwaith yn Agored 2021:

Here are the artists that will be showing their work at
Agored 2021:

Alys Gwynedd
Ashley Cooke
Booker Skelding
Carrie Francis
Carwyn Jones
Catrin Gwilym
Catrin Menai
Cerys Knighton
Chris Higson
Dane Briscoe

David Garner
Diana Williams
Dottie-may Aston
Ella Louise Jones
Gareth Berwyn
Jenny Murray
João Saramago
Laura Ducker
Leigh Sinclair
Lena Aires

Lesley James
Lora Gwyneth
Lowri Drakely
Lleucu Non
Llinos Owen
Llyr Evans
Manon Awst
Mared Parry
Marian Haf
Owain McGilvary

Paddy Faulker
Paul Vining
Phillip Jones
Raji Salan
Roger Lougher
Ruth Jen Evans
Rhiannon Gwyn
Rhys Aneurin
Sam Hayes
Tara Dean
Verity Pulford



Cyfres 'Dragonfly Diaries' Series - Rhi Moxon - Enillydd canmoliaeth uchel / Highly commended 2019

AGORIAD SWYDDOGOL EXHIBITION LAUNCH

Galeri Caernarfon

04.12.21

14:30

Galeri yn y Gymuned

George Amor, aeth am sgwrs i archfarchnad Morrisons yng Nghaernarfon gyda Allison Williams. Dyma sut aeth y sgwrs...

Pwy wyt ti a lle ti'n dod o?

Allison Williams, Morrison's Community Champion a dwi'n byw yng Nghaernarfon.

Beth yw Community Champion?

Da ni'n helpu'r gymuned. Da ni'n mynd allan i helpu ysgolion, cartrefi hen bobl, teuluoedd sy'n *stryglo* gan weithio'n agos gyda chynghorwyr lleol i gyd-nabod y rhai sydd mewn angen. Wrth gwrs da ni'n cefnogi banc bwyd Arfon hefyd.

Ar hyn o bryd da ni'n cefnogi siop O Law i Law bob Dydd Mercher gyda bwyd a phowdwr golchi ar gyfer y tomen o ddillad sydd ganddynt i'w golchi bob wythnos! Rydan ni hefyd yn cefnogi Gisda a Gorwel - y woman's shelter ym Mhen Y Groes - Lle bynnag mae 'na angen i ni - da ni'n cefnogi.

O le mae'r awch i helpu pobl yn dod?

Mae o'n rhan o'r rôl ond yn naturiol, dwi'n berson clên sydd yn hoffi rhoi yn ôl i'r gymuned a helpu pobl ac mae'r teimlad dwi'n cael o neud hyn yn y gymuned yn neud fy nghalon yn hapus. Mae o'n rôl sy'n siwtio fi ond mae popeth wedi newid ers y pandemic. Gwaith wedi dyblu. Mwy o oriau ond mwy o arian yn fy nghyllid i allu mynd allan a helpu mwy o bobl sydd mewn angen.

Pa brosiectau sydd ganddo' chi ymlaen ar hyn o bryd?

Mae yna ardd gymunedol yn ganolfan hamdden Byw yn Iach lle mae 'na ardd synhwyrau, da ni wedi bod yn rhoi planhigion iddyn nhw ar gyfer hynna a dwi'n aml yn mynd fyny i ymweld â phobl sy'n byw gyda dementia. Ond ar hyn o bryd dwi'n neud prosiect paentio cerrig gyda chartrefi henoed yr ardal, y cartrefi dementia. Maen nhw di bod wrthi'n paentio ac wedyn maen nhw am gael eu smentio mewn i lwybr yr ardd. Y preswylwyr sy'n neud y gwaith paentio eu hunain.



Be wyt ti'n neud yn dy amser sbâr?

Dwi'n hyfforddwr pêl-rwyd. Fy nghlwb i ar hyn o bryd ydi Arfon Celts. Dwi efo 2 dîm iau - Celts Bach a Celts Juniors sydd yn chwarae yng nghynghrair Bangor. Ac mae geni dîm i oedolion hefyd sy'n chwarae yn gynghrair Pen Y Groes hefyd. Dwi wedi bod yn hyfforddi rhai ohonynt ers oedden nhw'n un-ar-ddeg so mae o'n neis gweld nhw'n aros hefo ni! A dwi'n fam i ddau o blant hefyd...felly dwi'n brysur iawn!

Gair o gyngor?

Byddwch yn glen. Byddwch yn bositif. Helpwch bobl. Trin pobl yn y ffordd fuasech chi'n licio cael eich trin.

Beth yw eich gobeithion am y dyfodol?

I fod yn iach ac yn hapus ac i fy mhlant tyfu fyny i wneud be maen nhw eisiau wneud a bod yn hapus ac yn iach hefyd.

Gobeithio i Gaernarfon a'r ardal?

I aros yn gryf fel cymuned. Ers gwneud y rôl yma dwi wedi sylwi pa mor gryf ydi cymuned Gaernarfon. Mae pawb wedi tynnu at ei gilydd gymaint yn ystod y pandemig ac yn parhau i wneud hefyd. Dwi'n meddwl bod pobl wedi sylweddoli bod o yn bwysig helpu pobl.

Cyn y pandemig oedd pawb mor brysur yn mynd i fanna neu'n mynd i fancw. Doeddet ti'm yn adnabod hanner y bobl oedd yn byw ar y stryd ond pan oeddet ti'n mynd allan i wneud dy ymarfer corff neu gerdded y ci, oedda ti'n stopio i siarad hefo nhw achos bod ti hefo'r amser. Oedd hynny'n refreshing iawn. Yn lle bod ti angen bod mewn llefydd penodol erbyn amser penodol, oedd gen ti'r rhyddid i gwario mwy o amser ar bobl erill ag oedd hynny'n reit neis.



Dod i nabod

George Amor

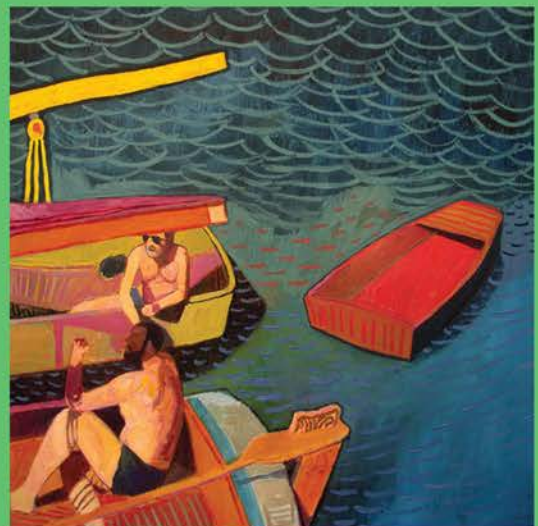
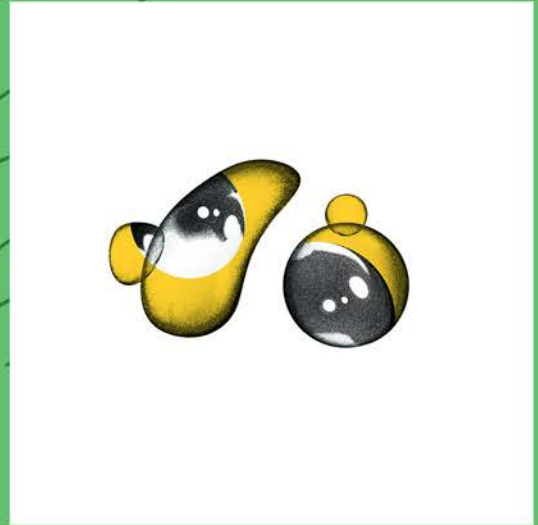
Tîm Creadigol - Galeri yn y Gymuned

Mae George Amor newydd ymuno â thîm creadigol Galeri fel swyddog Galeri Yn Y Gymuned.

Mae'r rôl yn un ymgysylltu cymunedol ac mae prif ddyletswyddau George yn cynnwys ymchwilio, chwilio am gyllid, trefnu a gweithredu prosiectau cymunedol. Ers cychwyn y swydd mae George wedi bod yn mynd allan i'r gymuned a'r gymuned ehangach er mwyn dod i adnabod yr ardal a'r bobl sy'n byw ynddi yn well. Mae yna nifer o brosiectau cyffrous ar y gorwel!

Mae gan George profiad gwerthfawr o weithio gyda phlant a phobl ifanc mewn amrywiaeth o swyddi blaenorol gan gynnwys cyfnod gyda rhai o Fentrau Iaith Cymru fel swyddog maes cynorthwyol ac yna yn diwtor cerdd. Aeth ymlaen i weithio yn Ysgol Bro Gwydir, Llanrwst mewn amryw o roliau gwahanol.

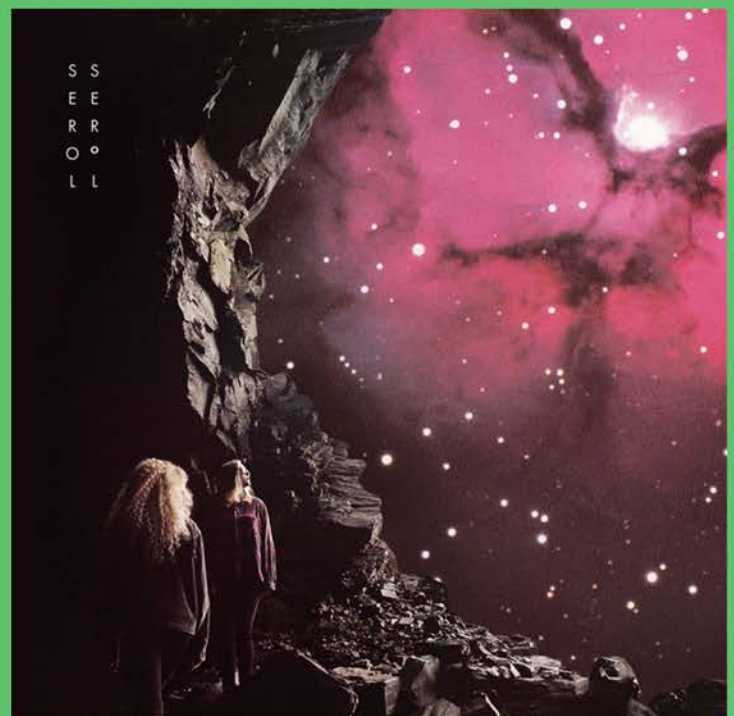
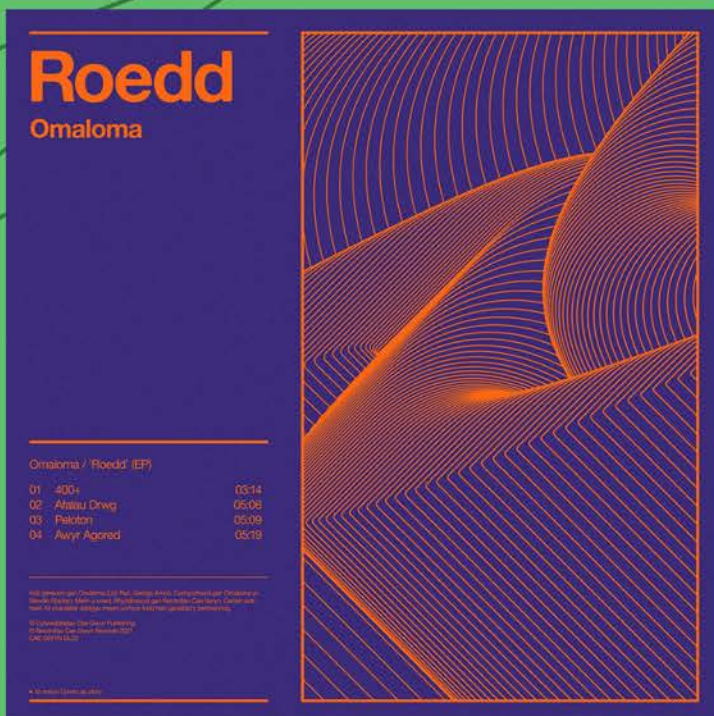
Tu allan i Galeri, mae George yn gerddor aml-offeryn a chyfansoddwr gyda degawd o brofiad o dan ei felt. Ar ôl ffurfio'r grŵp shoegaze/arbrolfol, Sen Segur yn 2010 ac ymuno fel basydd i'r band, Palenco, aeth George ymlaen i ffurfio ei brosiect presennol, Omaloma yn 2015 ac yna prosiect ochrog, Serol Serol yn 2017.



Mae o wedi bod yn ddigon ffodus i berfformio mewn rhai o wyliau mwyaf y DU gan gynnwys Latitude, Green Man, BBC Radio 1's Big Weekend, Festival No. 6 a'r Eisteddfod Genedlaethol.

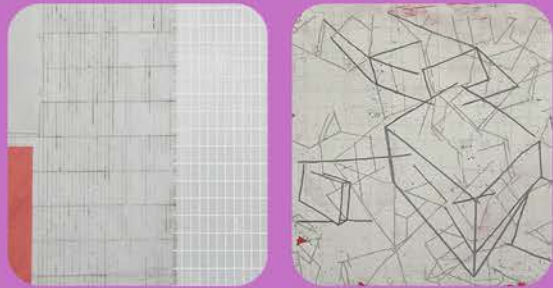


Yn 2017 cafodd Omaloma ei ddewis fel 'BBC Introducing's Artist of the Week' ar Radio 1 ac yn 2018 aeth y band ar daith o gwmpas y DU fel cefnogaeth i Gwenno. Ers hynny, mae Omaloma wedi recordio sawl sengl a chasgliad ac yn parhau i weithio'n galed tu ôl i'r llenni gydag albwm arall ar y gweill.



Celf | Art

Edrych nôl ar arddangosfeydd yr Hydref...
Looking back at our Autumn exhibitions...



An abstract painting featuring thick, expressive brushstrokes. The composition is dominated by various shades of blue, ranging from deep navy to bright cyan. Interspersed are large areas of white and yellow, some with visible texture. In the upper right, there are sections of purple and brown. The overall effect is one of dynamic energy and layered color.

Safle Celf

Lisa Carter Grist

Llyfr Ysgyfaint, Golygfeydd a Brasluniau
Book Lungs, Scenes and Sketches

04.09.21 – 16.10.21

Cyfres o waith newydd ar gynfas a bwrdd a phaentiadau ar bapur. Esblygu o'r teimladau a delweddau ennyn gan lenyddiaeth, gwnaed y gwaith yn bennaf yn ystod cloi yn 2020 ac yn gynnar yn 2021. Yn ystod yr amser hwn daeth y cysylltiad hanfodol rhwng y nodiannau y mae Carter Grist yn eu cadw wrth ddarllen a'i bywyd yn y stiwdio yn amlwg. Mae Llyfr Ysgyfaint, Golygfeydd a Brasluniau yn parhau â'r ymdeimlad o alwad ac ymateb rhwng geiriau a delweddau.





Mae paentiadau Lisa Carter Grist yn datgelu awgrymiadau o olygfeydd, gwylltun ac emosiynau o fewn eu harwyneb haniaethol ymddangosiadol. Cydnabyddir cyfeiriadau cyfeiriol at dirweddau dychmygol, llwyfannau, fframiau ffenestri, ffigurau a gwrthrychau yn ystod y broses o baentio.

Mae'r ffurflenni a'r senarios a ddarlunnir yn cael eu cloddio o awtistiaeth a delweddu, ymateb a thrawsnewid. Mae syniadau, teimladau a meddyliau yn aml yn aneglur oddi wrth ei gilydd a thrwy baentio mae hi'n archwilio lleoli'r cysylltiadau mewn syniadau a ffiniau cyfnewidiol dychymyg a'r byd corfforol.

Y WAL

RHI MOXON

04.09.21 – 14.10.21

Argraffwyd ar leoliad yng Nghanolfan Gwneud Printiau Guanlan, Shenzhen, China Daw'r gwaith hwn allan o werthfawrogiad o natur a phryder cynyddol am y berthynas ddynol ag ef. Yn cael ei sbarduno gan symudiadau amgylcheddol ac yn cael eu tanategu gan y Tsieineaid dihareb, 蜻蜓点水 "(qīng tíng diǎn shuǐ), -" Mae Gwas y Neidr yn Cyffwrdd â'r Dŵr yn Ysgafn "(trosiad ar gyfer cyswllt arwynebol), rwy'n archwilio sut mae ein rhyngweithio â natur yn aml yn achosi mwy niwed na da.

Er eu bod yn llawen ac yn chwareus yn bennaf, mae'r printiau hyn yn cynnwys haen sylfaenol o rwystredigaeth tuag at effaith dynolryw ar yr amgylchedd a dull gwrthgyferbyniol y 'cariad' hwn at natur.

Mae'r printiau hyn yn cyflwyno eiliadau fflyd o chwilfrydedd chwareus, wedi'u haenu â hiraeth am gysylltiad dyfnach â'n planed Ddaear. Maent yn cwestiynu'r cysyniad o Hiraeth (hiraeth truenus o rhywbeth sydd eisoes wedi mynd) fel amgylcheddwr yn hiraethu, am dirwedd naturiol, pur a heb ei gyffwrdd gan ddwylo dynol, sy'n teimlo'n fwyfwy allan o gyrraedd.





Y WAL

GWEN VAUGHAN

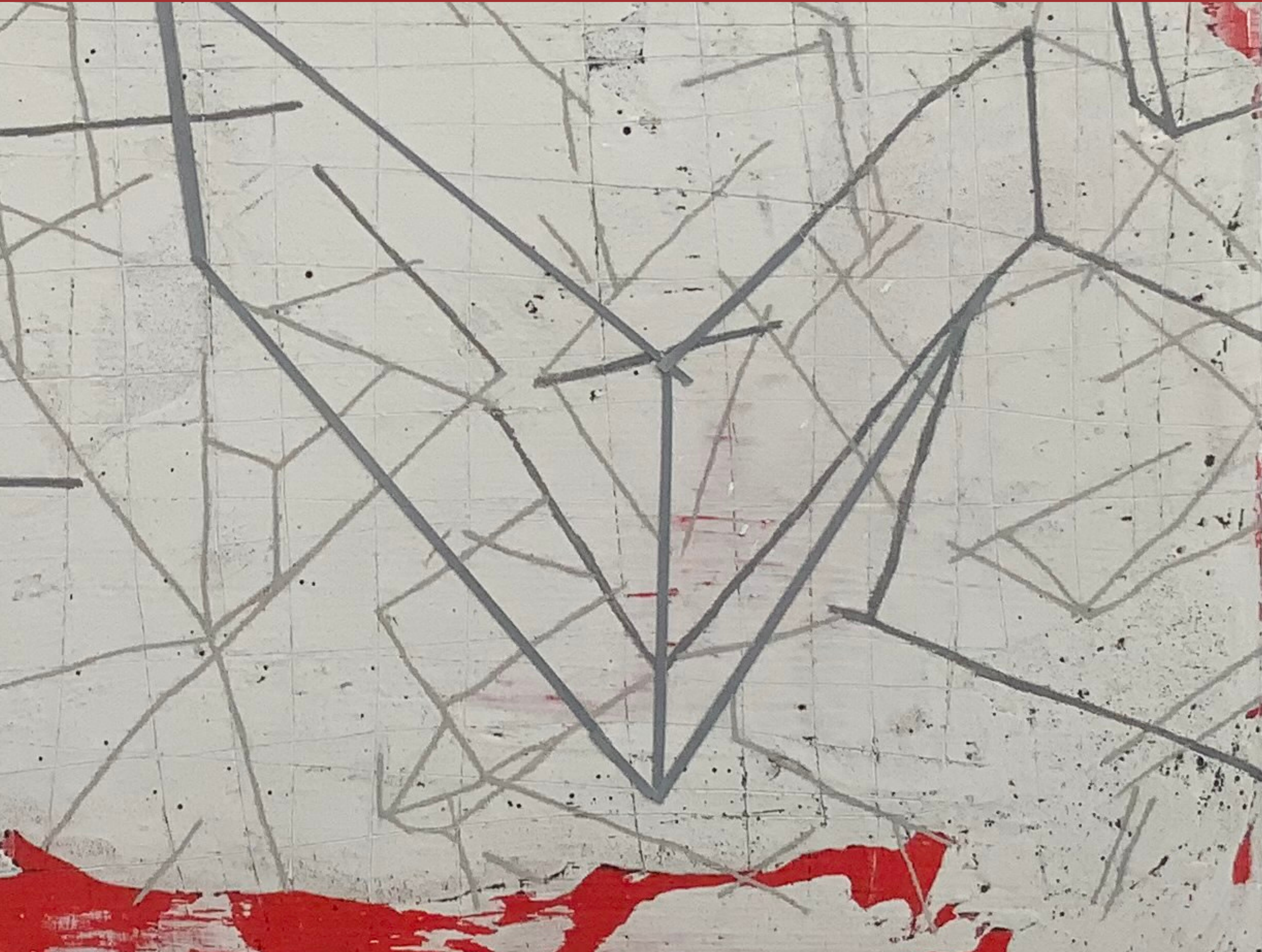
RHYWBETH A DIM BYD // SOMETHING AND NOTHING

15/10/21 – 27/11/21

ARDDANGOSFA NEWYDD GAN ARTIST O SIR FÔN O BAENTIADAU HANIAETHOL. MAE UN GYFRES O WAITH CELF GWEN YN ARCHWILIO DEMOCRATIAETH Y GRID FEL FFYNHONNELL DDIGYNNWRF, WRTH CHWARAE GYDA LLIW A DRYSAU. MAE GRŴP ARALL YN DEFNYDDIO PATRYMAU O WAHANOL FEYSYDD - NODIANT CERDDORIAETH, GEOMETREG, A PHROSESAU SIAWNS.

////

NEW EXHIBITION OF ABSTRACT PAINTINGS BY ANGLESEY BASED ARTIST. ONE GROUP OF GWEN'S ARTWORKS IS EXPLORING THE DEMOCRACY OF THE GRID AS A SOURCE OF CALM, WHILST PLAYING WITH COLOUR AND DOORWAYS. ANOTHER GROUP USES PATTERNS FROM DIFFERENT AREAS - MUSIC NOTATION, GEOMETRY AND CHANCE PROCESSES.



2022...

08.01.22 – MET OPERA LIVE: CINDERELLA

15.01.22 – NOSON YNG NGHWMNI GRUFFYDD WYN

27.01.22 – NT LIVE: LEOPOLDSTADT [12A TBC]

29.01.22 – MET OPERA LIVE: RIGOLETT

11.02.22 – GEORGE EGG : MOVABLE FEAST

17.02.22 – NT LIVE: THE BOOK OF DUST – LA BELLE SAUVAGE [12A]

02.03.22 – PETE WHITTAKER: SOLO & FREE

12.03.22 – MET OPERA LIVE: ARIADNE AUF NAXOS

17.03.22 – SHIRLEY VALENTINE

17.03.22 – NT LIVE: HEX [12A TBC]

26.03.22 – MET OPERA LIVE: DON CARLOS

08.04.22 – JOEL DOMMETT: UNAPOLOGETIC (IF THAT'S OK?)

16.04.22 – ALVIN YOUNGBLOOD HART'S MUSCLE THEORY

21.04.22 – DEAN FRIEDMAN

04.05.22 – KENDAL MOUNTAIN TOUR 2022

06.05.22 – CATRIN FINCH & SECKOU KEITA

07.05.22 – MET OPERA LIVE: TURANDOT

21.05.22 – MET OPERA LIVE: LUCIA DI LAMMERMOOR

04.06.22 – MET OPERA LIVE: HAMLET

23.09.22 – ADRIAN HAYES – TO THE ENDS OF THE EARTH



Edrych nôl ar ddigwyddiadau byw... Looking back at live events ...



Calan



Darkside : The Pink Floyd Show



La Cha Cha Q&A



The Welshman Q&A





The Rheingans Sisters



**Gwyl Biano Ryngwladol Cymru 2021
Wales International Piano Festival 2021**



Byd Dan Eira - Theatr Bara Caws



Agoriad Sgrialu Launch

UN NOSON OLAF

O'u hoff fwyd i'w lein-yp delfrydol, ymunwch â Dion a Naomi wrth iddynt ddysgu sut y byddai eu gwesteion yn cydlynu eu Un Noson Olaf nhw.

From their favourite food to their ultimate line-up, join Dion and Naomi as they learn how their guests would coordinate their 'Un Noson Olaf' ('One Last Night').

Pwy hoffech weld ar y pennod nesaf? Gadewch i ni wybod ar ein cyfryngau cymdeithasol!

Who would you like to see next on our podcast? let us know on our social media!

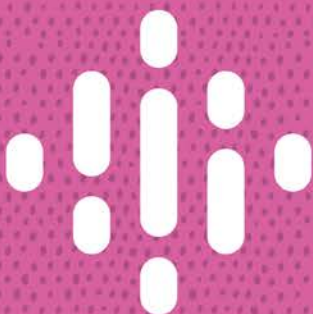


Spotify



Anchor[®]
by Spotify

AWA



Nadolig Llawen! Merry Christmas!

galeri



Cyngor Celfyddydau Cymru
Arts Council of Wales



Llywodraeth Cymru
Welsh Government

